



# 日～金曜限定 金沢・選べる地元グルメ&宿泊プラン

## いしかわ旅行割キャンペーン&五感にごちそう金沢宿泊キャンペーン

エリア  
金沢駅

エリア  
香林坊・片町

### 夕食

#### 加賀料理 大名茶家

此花町7-5-1

<定休>無し  
<内容>冬の加賀会席



#### 太鼓鮓

堀川町9-22

<定休>不定休(月2回水曜)  
<内容>地物寿司会席



#### 焼肉 肉割烹万福

本町2-6-15金沢駅前ビル 1F

<定休>無し  
<内容>能登牛付コース



#### 酒粋 醍醐

安江町19-4

<定休>日曜  
<内容>地酒飲み放題90分付コース



#### 旬味鮮菜・おでん ・旨酒 あまつば

柿木島4-7

<定休>日曜  
<内容>金沢おでん付コース



#### オステリアデル カンパーニュ

片町2-31-33

<定休>日曜  
<内容>地魚イタリアンコース



### ホテル

#### ホテルビスタ金沢

広岡2-13-27

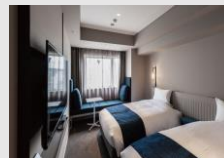
チェックイン: 15:00- チェックアウト: -11:00  
<朝食>ビュッフェ  
<駐車場>1泊1,100円(予約制)



#### ホテル・トリフィート金沢

本町2-12-1

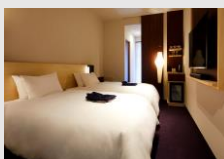
チェックイン: 15:00- チェックアウト: -11:00  
<朝食>ビュッフェ  
<駐車場>なし



#### ホテルアマネク金沢

片町2丁目25-17

チェックイン: 15:00- チェックアウト: -11:00  
<朝食>ビュッフェ  
<駐車場>1泊2,000円(先着順)



通常 15,000円 → 五感割 12,000円 → いしかわ旅行割 9,600円 (お支払い実額)

消費税・サービス料込(宿泊税別)・2~3名1室・1名あたり

●クーポンはホテルでのお渡しになります。●3名1室のご利用は②のみ(原則)となります。  
●駐車場はホテルか近隣の有料駐車場をご利用ください。●一部の夕食場所ではクーポンをご利用いただけません。

### ご注意

- \*今後の感染状況が再拡大した折には延期、中止など予定が変更される可能性があります。
- \*体調の確認や検温等へのご協力をお願いします。
- \*5営業日前までに、ホームページ上の条件書および約款をお読みの上、お申し込みをお願いします。
- \*旅行契約の解除には、次の取消料が必要となります。
- 旅行開始日の前日から起算してさかのぼって7日目に当たる日以降の取消/旅行代金の20%
- 旅行開始日の前日/旅行代金の40% 旅行開始日の当日/旅行代金の100%
- \*写真はすべてイメージです。
- \*この商品は、「全国旅行支援」「五感にごちそう金沢宿泊キャンペーン」を併用した宿泊の旅行割プランです。
- 2023年1月10日(火)~2月28日(火)宿泊分までが対象です。
- \*この商品をご利用いただくためには、宿泊施設にチェックインの際に「利用者全員」の「3回目以降のワクチン接種歴/陰性の検査結果」と「本人確認書類」の提示が必要となります。
- \*支援金がお客様に対して受領されますが、当社は支援金をお客様に代わって受領(代理受領)いたしますので、お客様は旅行代金に対する支援金を差し引いた「お支払い実額」をお支払いいただくこととなります。お取り消しの際は旅行代金を基準として所定の取消料を申し受けます。お客様は当社による代理受領をご了承のうえお申し込みください。
- \*該当分のクーポンをお渡しします。

### お申し込み・お問い合わせ

電話:076-259-5517

営業:10:00~17:00/土日祝定休

【旅行手配】

石川県知事登録第2-170号

株式会社 **トラベル・アイ**

〒921-8178 金沢市寺地2-21-5

Mail info@travel-ai.net URL https://travel-ai.net

総合旅行業務取扱責任者:高松 陽一

### LINE予約の手順



QRコードを  
読み込んで  
ください

期間	2023年1月10日(火)~
1人泊(1泊)	~12月27日 1月10日~
割引率	40%
宿泊+交通	上限: 8,000円 上限: 5,000円
宿泊	上限: 5,000円 上限: 3,000円
日帰り	上限: 1,000円 上限: 1,000円
クーポン	平日: 3,000円 平日: 2,000円 休日: 1,000円 休日: 1,000円

※本料金の「ワタシ3回目接種証明書」もしくは「PCR検査で陰性判定の結果が確認できる」の提示が必要で、新型コロナウイルス感染症(19) 本人が予約した1泊1泊、1泊2,000円以上です。一部、対象外の宿泊施設があります。

期間	2023年1月4日(水)~ 2月28日(火)	
※日~金曜(一部日程を除く)		
受付	2022年12月19日(月)~	
1人泊あたり	代金	割引額
宿泊プラン	6,000円以上	3,000円
対象	金沢市内の「宿泊事業者or旅行業者」の認定プラン	

※全国旅行支援「いしかわ旅行割」を併用した宿泊の旅行割プランです。本料金の「ワタシ3回目接種証明書」もしくは「PCR検査で陰性判定の結果が確認できる」の提示が必要で、